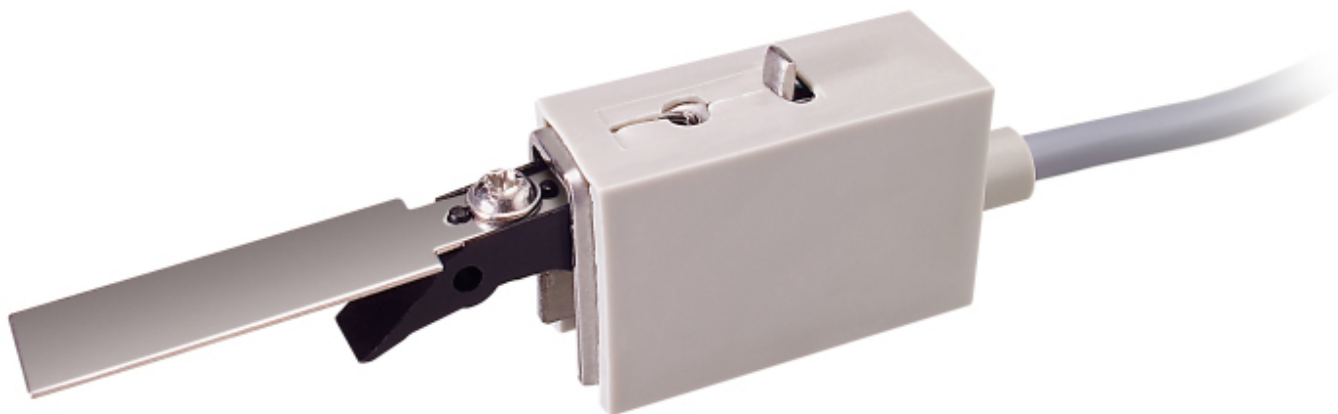


Schootcontact voor de Vergrendeling

Art.-Nr. RS1000



- Dient voor de sluitbewaking van deuren
- Behuizing, veer en hefarm zijn vervaardigd van roestvast edelstaal (Nirosta)
- Microschakelaar (wisselcontact) met goudcontacten

Het VdS gecertificeerde schakelcontact wordt gebruikt voor het bewaken van deuren, poorten, kluisen en dergelijke. Het elektromechanische contact met waterdichte microschakelaar wordt in het deurkozijn gemonteerd en bij het sluiten door de vergrendeling ingeschakeld. De schakelarm kan individueel worden vervormd zodat het contact bij uiteenlopende vormen van de vergrendeling kan worden gegarandeerd. Door de cilinderstift in de schakelarm te plaatsen, is het mogelijk om het schakelcontact aan de zijkant van de inbouwopening van het slot te monteren.

Technische gegevens

Aansluitingen	NC, schakelvermogen 1 mA tot 2 A/30 V
Beschermingsklasse IP	50
Certificeringen	VdS C
Detectiemethode	Slotbewaking
Materiaal van de behuizing	Nirosta/roestvrij staal

Max. bedrijfstemperatuur	65°C
Max. luchtvochtigheid	95%
Schakelvermogen	max. 60W
Sensortype	Microschakelaar