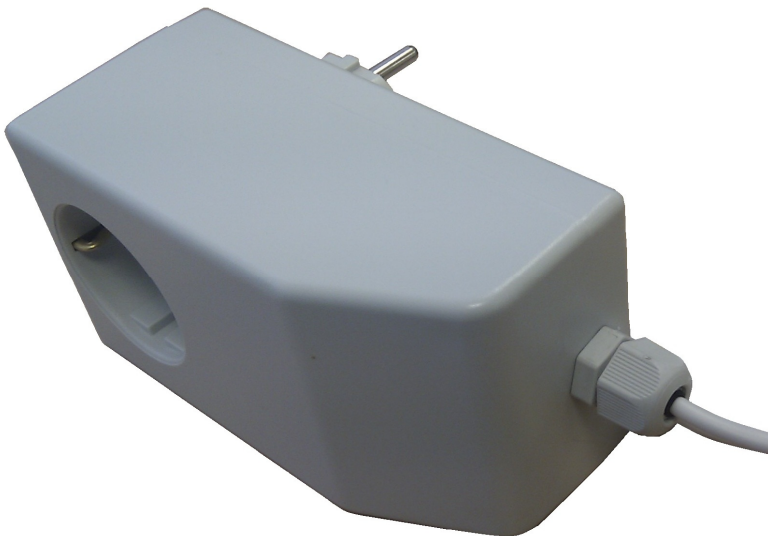


RC230VNC



**netspanning
bewakingsmodule**

Met deze detector kunnen apparaten worden bewaakt of deze nog steeds netspanning krijgen.

Zo kan het zijn dat na een gezellig weekendje weg, bij thuiskomst blijkt dat de groep waar ook de diepvries op zit is uitgeschakeld. Hierdoor kan de hele inhoud worden weggegooid.

Indien er een UPS is geplaatst om het internet modem online te houden, zal bij het wegvallen van de netspanning geen melding worden gegeven dat de UPS op zijn accu draait en dat er nog maar een beperkte tijd een telefoonlijn aanwezig is.

Door deze detector te gebruiken worden de bovenstaande problemen voorkomen. Het aansluiten is een kinderspel. Stekker uit het stopcontact, detector er in steken en de stekker in de detector steken. Vervolgens het alarmcontact aansluiten op het inbraaksysteem.

Technische Specificaties:

- Ingangsspanning: 230VAC
- Uitgangsspanning: 230VAC
- Max. Vermogen Uitgang: 3600W
- Alarm contact: Normaly Closed
- Max. stroom alarm contact: 2A bij 12VDC

De Beveiligingswinkel

Dr de Blecourtstraat 47- 6541 DD Nijmegen
Tel: +31(0) 24 373 3404
Fax: +31(0) 24 373 3893
E-mail: info@beveiligingswinkel.nl
Website: www.beveiligingswinkel.nl