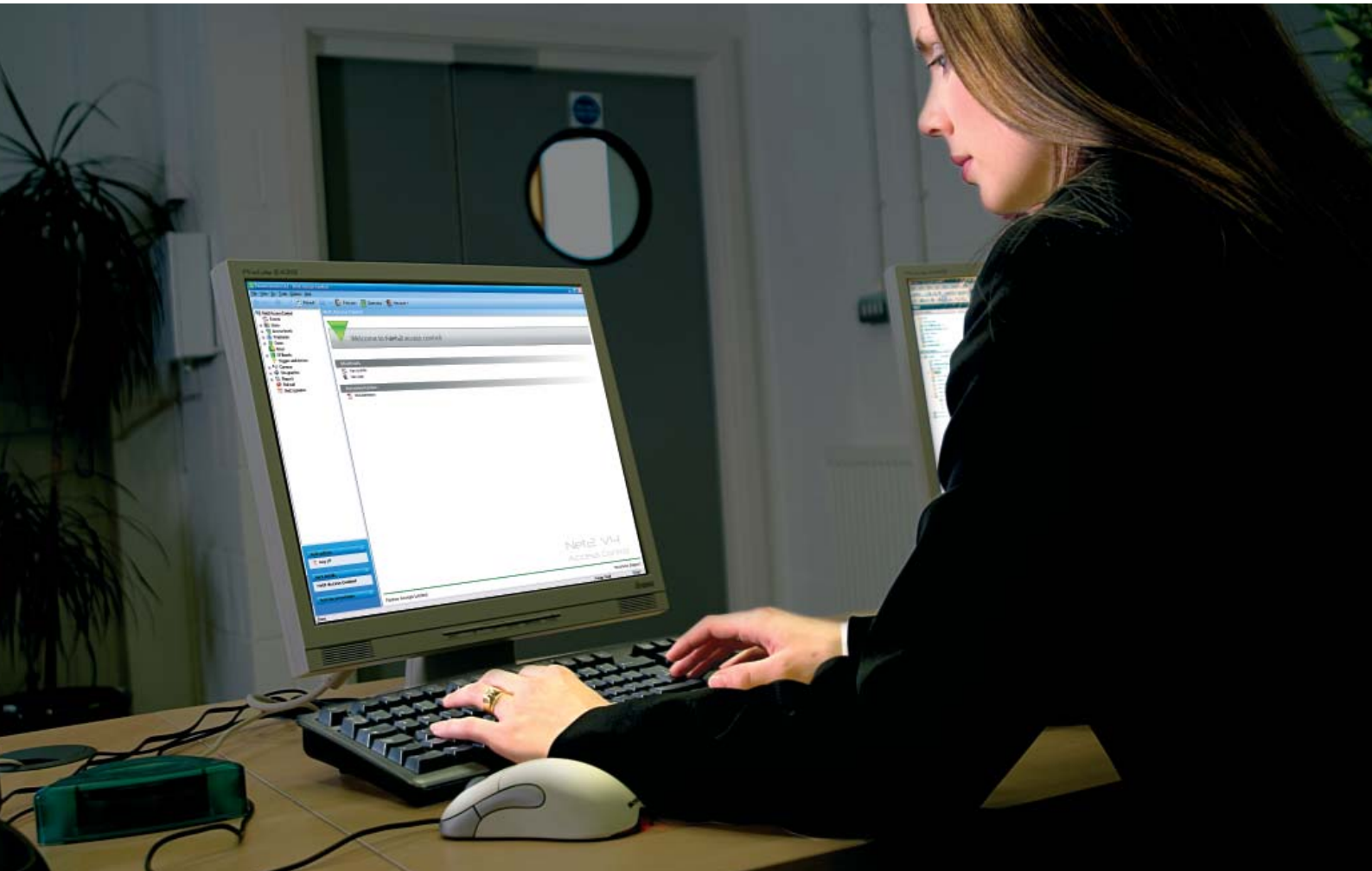


Net2 - Totale toegangscontrole

PC gebaseerde toegangscontrole van Paxton Access.



Waarom een toegangscontrole systeem gebruiken?

- Waarom geen sleutels meer?
- Met een toegangscontrolesysteem kunt u bepalen wie er toegang krijgt tot uw gebouw.
- Sleutels doen dat ook, dus wat is het verschil?
- Bij een verloren sleutel kost het veel geld en ongemak om de sloten en de sleutels te vervangen of u moet aanvaarden dat het gebouw niet langer goed beveiligd is.
- Met een toegangscontrolesysteem kunt u een individuele kaart of tag verwijderen. U hoeft dus geen sloten of sleutels te vervangen.
- De beveiliging van het gebouw blijft dus gewaarborgd.

[Wenst u meer te weten? Draai om voor meer informatie.](#)

Net2 - Totale toegangscontrole



Wat is het voordeel van een toegangscontrolesysteem dat door een pc wordt geprogrammeerd?

- Gecentraliseerde controle - alle deuren worden vanuit één punt gecontroleerd.
- Rapportage - een gebeurtenis wordt opgeslagen telkens wanneer een kaart of tag wordt gebruikt om toegang te verkrijgen.
- Complete flexibiliteit - toegang kan worden verleend op basis van tijd en plaats.



Wat is het voordeel van een gecentraliseerde controle?

- Volledige systeemcontrole vanaf uw bureau.
- Er kunnen gebruikers aan het systeem worden toegevoegd die onmiddellijk de toegangsrechten genieten die u hen verleent.
- De toegangsrechten van individuele gebruikers kunnen gewijzigd worden. De wijzigingen zijn onmiddellijk van kracht.
- Kaarten of tags kunnen gewist worden - als er iemand vertrekt zonder de kaart of tag terug te geven, dan kunt u gewoon die kaart of tag uit het systeem wissen.
- Dankzij de software in Verkenner-stijl kunnen alle taken snel en eenvoudig uitgevoerd worden.



Net2 - Totale toegangscontrole

Wat zijn de mogelijkheden van de rapportage?

- In het gebeurtenissen scherm kunt u alles in 'reële tijd' zien.
- U kunt met één blik op het scherm zien wie 'er vandaag aanwezig is'.
- U kunt zien of er een ongeoorloofde toegangspoging was, ofwel door een deur te forceren of door een ongeldige kaart of tag te gebruiken.
- De software levert ook standaardrapporten.
- Op de standaardrapporten staan alle gebeurtenissen, de gebeurtenissen binnen een bepaalde tijdsperiode, de laatste bekende positie van een gebruiker en nog veel meer.
- Rapport Wizard - hiermee kunt u rapporten genereren die helemaal aan uw eigen wensen zijn aangepast.



Wat betekent "complete flexibiliteit"?

- Dankzij de tijdzones kunt u toegang verlenen of weigeren aan de verschillende gebruikers of gebruikersgroepen, voor de verschillende deuren binnen een bepaalde tijdsperiode.
- Waarom zou u dat doen? Wellicht wilt u dat het personeel alleen tijdens de normale kantooruren toegang heeft tot de kantoren. Het personeel kan bijvoorbeeld, toegang krijgen tussen 8.00 en 18.00 uur, of de deur kan worden ingesteld om deze gebruikersgroep alleen tussen 9.00 en 17.30 uur toegang te verlenen.
- Er kunnen tijdzones worden ingesteld om gebruikers of gebruikersgroepen alleen op bepaalde tijdstippen toegang te verlenen.
- Nationale feestdagen kunnen ingesteld worden - met de mogelijkheid om toegang aan personeelsleden te verlenen of te weigeren.
- Het toekennen van kaarten is erg eenvoudig. Als een afdeling is ingesteld met een tijdsperiode van 9.00 - 17.30 uur voor de kantoordeur, dan zal een kaart of tag die aan een persoon van die afdeling wordt gegeven, automatisch alleen toegang verlenen tussen 9.00 en 17.30 uur.

Net2 - Totale toegangscontrole

Integratie met alarm systemen

Niet alleen regelt Net2 de toegang tot het gebouw, Net2 kan eveneens geïntegreerd worden in uw alarm systeem, zodat het aantal valse alarmen verminderd wordt.



- Gebruikers die toestemming hebben om het alarm uit te zetten worden in de Net2 software geprogrammeerd.
- Als een systeemgebruiker te vroeg aankomt, en geen toestemming heeft het alarm uit te zetten, zal hij/zij geen toegang krijgen tot het gebouw. Eenvoudiger kan haast niet!
- Bij het verlaten van het gebouw kan het alarmsysteem gewapend worden door een geldige kaart aan te bieden aan de daarvoor voorziene lezer.
- Net2 kan gebruikt worden bij de meeste alarmsystemen. Deze integratie met alarmsystemen vermindert de kans op vals alarm en onnodige oproepen.

Triggers & Actions

Speciale functies maken het mogelijk liften, verlichting, verwarming en nog veel meer te controleren.

Evenals het controleren van toegangen in uw gebouw, heeft Net2 een mogelijkheid van andere eigenschappen die integratie met andere de andere faciliteiten van uw gebouw mogelijk maakt. Deze omvatten inbraakalarm, brand alarm, verwarming, verlichting, CCTV en liften.

Lichten

Wanneer de laatste persoon het gebouw verlaat, kunnen alle lichten die blijven branden zijn zo geconfigureerd worden dat deze automatisch uitgeschakeld worden. Eenvoudig en efficiënt!

Lift controle

Een gebruiker presenteert zijn of haar Proximity kaart, deze roept de lift en brengt de gebruiker naar de juiste verdieping.

E-mail bericht

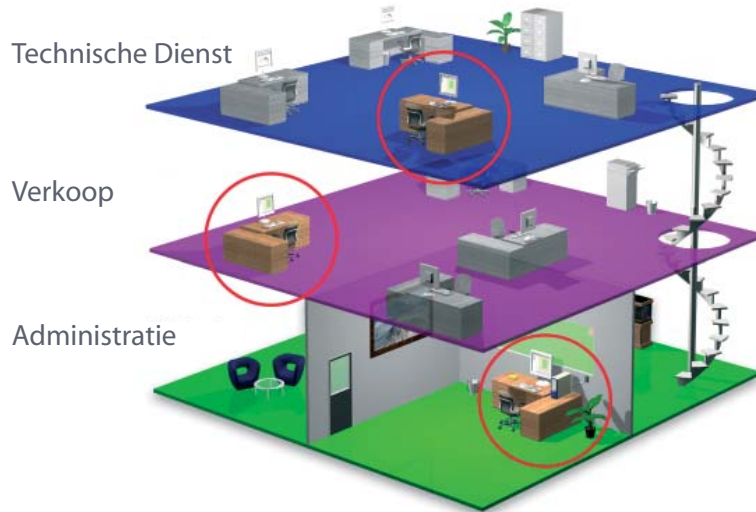
Net2 kan u e-mailen wanneer er zich bepaalde gebeurtenissen voordoen. Bijvoorbeeld, indien u geïnteresseerd bent in gebruikers die toegang proberen krijgen in een ongeautoriseerde zone, kan Net2 u informeren, wie - wanneer - waar toegang probeert te krijgen.




Net2 - Totale toegangscontrole



Meerdere werkstations

Net2 maakt het mogelijk, om via meerdere pc's, het systeem te beheren en de gebeurtenissen te bekijken.



-  Technische Dienst - De supervisor kan kaarten of tags aanmaken of wissen, en hij gebruikt het rapportagescherm om te zien wie er aanwezig is en wie niet.
-  Verkoop - De salesmanager kan kaarten of tags aanmaken of wissen. Hij kan op het rapportagescherm zien wie er aanwezig is en wie niet.
-  Administratie - Kan kaarten voor één dag aan bezoekers aanmaken. Kan toegangsniveaus voor verschillende personeelsleden en afdelingen naar wens wijzigen. Er verschijnt een waarschuwing op het gebeurtenissenscherm als er een poging wordt gedaan om zonder toestemming toegang te verkrijgen.



Locaties op afstand

Net2 kan worden gebruikt voor de controle van de toegangen voor locaties op afstand, via een dial-up modem, of TCP/IP (Local of Wide Area Network verbinding LAN/WAN).



Dit heeft vele voordelen:

- Als de locatie verwijderd is van het hoofdkantoor en geen permanente personeelsbezetting heeft, kan de toegang via deze aansluiting vanuit het hoofdkantoor worden geregeld.
- U kunt een gebruiker de toegang tot een locatie op afstand weigeren - met onmiddellijke ingang.
- U kunt kaarten voor een locatie op afstand aanmaken - onmiddellijk gebruiksklaar.
- U kunt kaarten voor een locatie op afstand op precies dezelfde wijze aanmaken als die voor het hoofdkantoor.



Net2 - Totale toegangscontrole



Met de functie 'Site Grafiek' kunnen de operators de gebeurtenissen in de hele vestiging met één oogopslag controleren.

- Site Grafiek verschaft een visuele weergave van de vestiging, compleet met deurlocaties en informatie over de deurstatus in reële tijd.
- Site Grafiek waarschuwt de gebruiker dat er een poging wordt gedaan om een deur te forceren of om ongeoorloofde toegang te verkrijgen, en waar deze situatie zich voordoet, waardoor de operatoren snel kunnen handelen om de situatie te onderzoeken.



Aanwezigheidsregistratie wordt gebruikt voor de registratie van de tijd aanwezig in de firma.

- Toont het aantal gepresteerde uren voor elke medewerker.
- Er moeten twee aparte lezers en een controller voorzien worden voor de registratie van de aanwezigheid (onafhankelijk van de deurcontrollers).
- U kunt meteen zien wie er binnen is, wie niet, wie er buiten kantoor werkt en wie er met vakantie is.
- U kunt het aantal vakantiedagen voor elke medewerker instellen - op het tijdschema staat hoeveel vakantiedagen hem/haar nog reteren.
- Medewerkers die thuis werken kunnen zich via een netwerk melden.

Net2 - Totale toegangscontrole



Milestone integratie



Integreer eenvoudig Milestone's advanced IP camera bewakingssysteem met Net2.

Milestone XProtect integratie levert bewaarde beelden van gebeurtenissen via een klik van een knop.

- Associeer voorvallen met gebeurtenissen zoals zij zich voordoen.
- Start de beelden gekoppeld aan een gebeurtenis direct vanuit het gebeurtenissen venster.
- Vereenvoudigt het visuele beheer van uw site.
- Verzamel gemakkelijk visueel bewijsmateriaal van alarmgebeurtenissen, zoals deuren die geforceerd worden of wanneer niet gebruikte kaarten/sleutels gebruikt worden om toegang proberen te verkrijgen.



Aanwezigheidslijst en inspectie rapportage

De aanwezigheidslijst en inspectie van de personen op die lijst wordt uitgevoerd door de personeelsleden op een centraal punt. De lijst wordt gegenereerd als de NET2 een alarmsignaal heeft binnengekregen waardoor het gebouw moet worden geëvacueerd.

- Een lezer bevindt zich op een veilige externe plek - in een poortgebouw bijvoorbeeld.
- Een aanwezigheidslijst of inspectie rapport wordt door de pc gegenereerd op het moment dat er een alarm gegeven werd. Op het verzamelpunt kan dan gecontroleerd worden wie er op het ogenblik van het alarm in het gebouw aanwezig was.
- De personeelsleden moeten hun kaart of tag aan de lezer op het verzamelpunt presenteren.
- Het Net2 rapport markeert het bestand van de kaart- of taghouder met de status 'veilig'.
- Met één blik op het scherm kunt u zien wie zich op het verzamelpunt heeft aangemeld - en wie er ontbreekt.



Net2 - Totale toegangscontrole

Net2Air hands free - grote afstand toegangscontrole van Paxton Access

Overtuig uzelf van de eenvoudige 'Hands free' toegang met Net2Air hands free.

- Hands free gemak - sleutels gelezen vanuit uw broekzak.
- Enkel de gebruikers die een hands free toegang nodig hebben moeten een hands free sleutel hebben - dit houdt het prijskaartje laag.
- Pas de bestaande Net2 systemen retroactief aan - Net2Air betekent geen hardware overvloedigheid. Uitstekend upgrade potentieel.
- Grote leesafstand van kleine, onopvallende lezers - gemak zonder afbreuk te doen aan het zicht van het gebouw.
- 3D antennes - sleutels zullen langs alle kanten gelezen worden.



Een Net2Air hands free interface is eenvoudig te installeren tussen de PROXIMITY P reeks lezer en de Net2 toegangscontrole eenheid. Door de toevoeging van deze interface kan elke PROXIMITY P reeks lezer een hands free lezer worden. Standaard lezers kunnen dan leesafstanden behalen die vroeger ondenkbaar waren! 128 bit AES encryption technology is gebruikt voor de uiteindelijke veiligheid en een gerust geweten. De Net2Air interface wordt rechtstreeks gevoed vanuit de ACU waardoor geen bijkomende voeding vereist is.

Ik heb Net2 nodig!

Contacteer uw lokale Paxton Access installateur voor meer informatie aangaande een Net2 systeem van Paxton Access.

Installateur gegevens

