



CS216

Das CS216 ist eine mikroprozessorgesteuerte Erweiterungsplatine zur Aufrüstung der CS575GE und CS875MGE Zentralen um je 16 drahtgebundene Differentialmeldegruppen. (Eine Kombination mit einer CS175MGE oder CS275(M)GE ist nicht möglich)

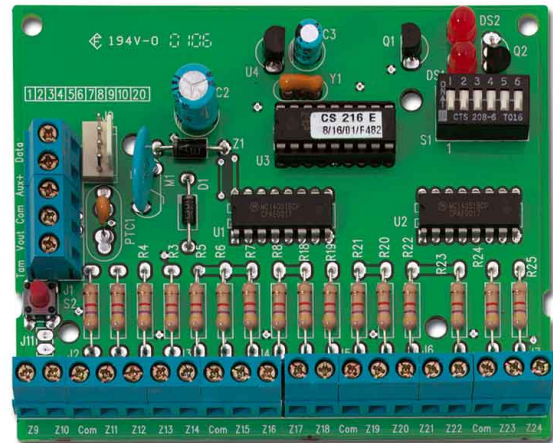
Das Modul wird innerhalb der Zentrale mittels Molex-Steckverbinder, oder außerhalb in einem optionalen Leergehäuse durch die Belegung des Bedienteil-Busses der Zentrale 3-Adrig angeschaltet. Für eine bessere räumliche Meldegruppenverteilung lässt sich die Anzahl der Meldegruppen auf 8 reduzieren.

Technische Daten

Spannungsversorgung	12VDC (Zentralenbus)
Stromaufnahme	64mA (inkl. 4k7 Abschlusswiderst.)
Nebenmelderversorgung	12V / 100mA
Meldegruppenspannung	6,5V
Umgebungsbedingung	
Betriebstemperatur	0 °C bis 49 °C
Luftfeuchtigkeit	Max. 93% nicht kondensierend
Maße (BxHxT)	110 x 95 x 25,4mm
Gewicht	115g

Bestellinformation

CS216	Eingangserweiterung mit 16MG
CS575GE	8 / 48 MG Alarmzentrale im Kunststoffgehäuse
CS875MGE	8 / 168 MG Alarmzentrale im Metallgehäuse
DHX75AC	Multifunktions Leergehäuse



- Mikroprozessor gesteuert
- 16 frei programmierbare Meldegruppen
- Auf 8 Meldegruppen reduzierbar
- Differential Auswertung
- 20x CS216-Erweiterung bis zum max. Zentralenausbau anschalbar
- Anschluß für externen Sabotagekontakt
- Spannungsversorgung für Nebenmelder
- Abgesetzter oder zentraler Installationsort