

Ajax-Kidde 230V Optische rook- en hittemelders



Basic

230V Rookmelder 223/9hi

Koppelbaar tot 24 melders

- Inclusief bodemplaat en connector.
- Koppelbaar tot 24 melders.
- Eenvoudige montage op de centraal doos met lasklemmen.
- 9V back-up batterij
- Twee drukknoppen, één met groen LED als indicatie voor netspanning en tijdelijke onderdrukking (hush) en één met rood LED als testknop en indicatie voor de sensortestfunctie.
- Met een Nederlandstalige Installatie- en Gebruikershandleiding.
- Conform NEN 2555.
- Goedgekeurd volgens BS5446: Pt.1:2000, KOMO, PKVW en Keurmerkinstituut.



Rookmelder 25F23/9hi

230V Rookmelder 25F23/9hi

Zeer snelle montage, fraaie vormgeving

- 10 jaar garantie op de oplaadbare lithium modellen, 6 jaar garantie op de andere modellen.
- Uniek montage principe voor snelle en eenvoudige montage.
- Geen losse kabelverbinding, montage zonder kroonsteen.
- Back-up d.m.v. vier vastgesoldeerde lithiumcellen of losse alkaline batterij.
- Twee drukknoppen, één met groen LED als indicatie voor netspanning en tijdelijke onderdrukking (hush) en één met rood LED als testknop en indicatie voor de sensortestfunctie.



Hittemelder 35F23/9hi

230V Hittemelder 35F23/9hi

Zeer snelle montage, activering bij 57°C

- Fraaie, compacte vormgeving.
- Koppelbaar tot 24 melders.
- Automatische reset na alarm (nadat rook etc. is verdwenen).
- Met een Nederlandstalige Installatie- en Gebruikershandleiding.
- Kabelinvoer via zijkant mogelijk, geen extra bodemplaat nodig.
- Geactiveerd vanaf 57°C
- Conform NEN2555.



POLITIE
KEURMERK
VEILIG
WONEN



BS 5446:
PART 1
2000



Meldervoet

Voor de montage van 230V melders waarmee u deurmagneten, flitslichten of akoestische alarmgevers wilt aansturen, leveren wij een separate montagevoet met relais, de SMK23R. Voor montage van een Basic melder op een plat plafond of platte wand kunt u gebruik maken van de SMK23 meldervoet.

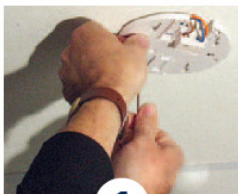


SMK23



SMK23R

De Ajax-Kidde optische rook- en hittemelder zijn snel te monteren.



1

Bevestig de bodemplaat van de melder op de centraaldoos (of tegen het plafond).

Bevestig de bedrading in het aansluitblok en sluit het beschermkapje.



2



3

Plaats de melder op de uitgeklapte montage-lip.

Schuif de melder op zijn plaats.



4